

Jaloezie

Montage handleiding



Montage

Algemene informatie

Het is belangrijk dat u de volgende montage- en bedieningsinstructies nauwkeurig volgt. Verano® aanvaard geen verantwoordelijkheid voor het niet of verkeerd opvolgen van de montage- en bedieningsinstructies.

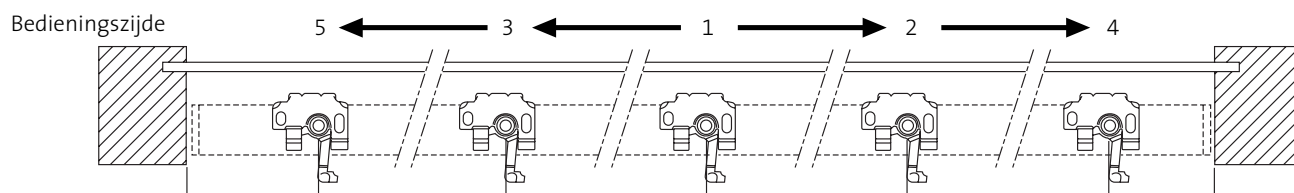
Standaard montage

De jaloezie wordt geleverd met montagesteunen voor bevestiging (in de dag en op de dag).

Plaats van bevestiging

Teken de positie voor de montagesteunen af. De afstand onderling mag maximaal 1200 mm zijn. De montagesteunen dienen gelijk verdeeld te worden over de breedte van de jaloezie. Houd er rekening mee dat er geen montagesteun boven de lagerblokken/tuimelaar worden geplaatst. Alle montagesteunen waterpas en in één lijn monteren.

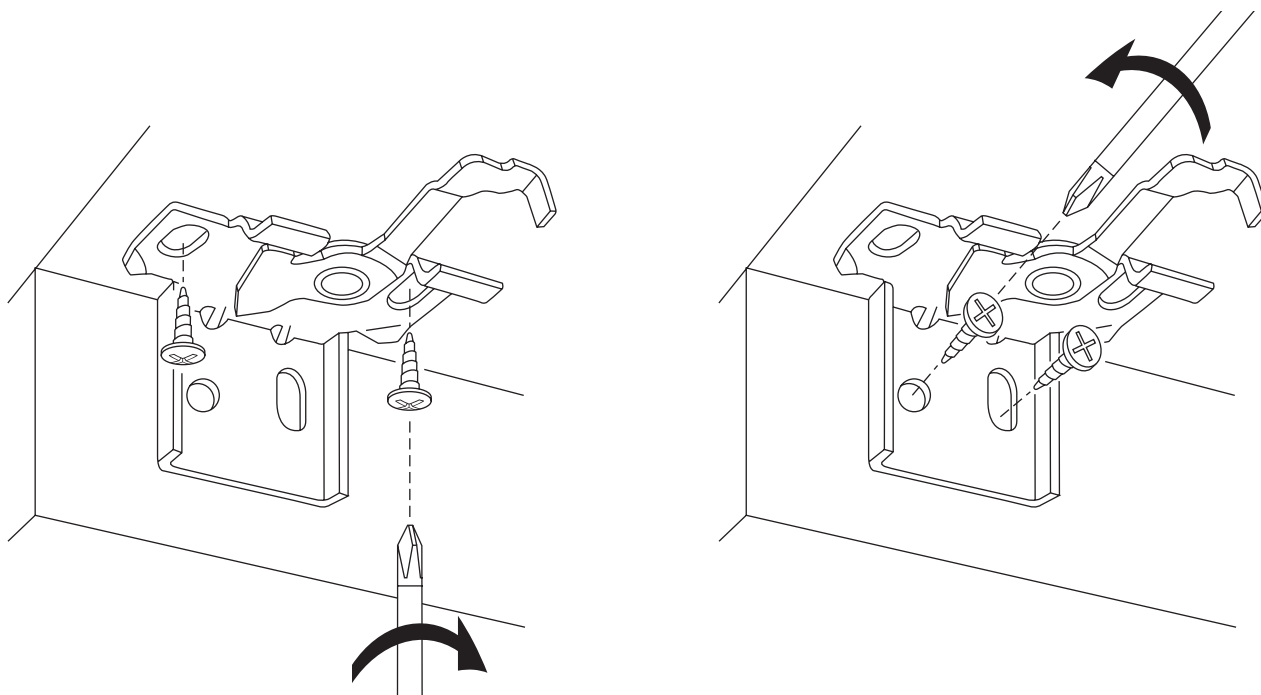
Bedieningszijde



25 mm jaloezie	70 - 100 mm	< 1200 mm	< 1200 mm	< 1200 mm	< 1200 mm	< 70 mm
35 mm jaloezie	110 mm	< 1500 mm	< 1500 mm	< 1500 mm	< 1500 mm	< 70 - 120 mm
50 mm jaloezie	150 mm	< 1700 mm	< 1700 mm	< 1700 mm	< 1700 mm	< 70 - 150 mm

Bevestigen montagesteunen

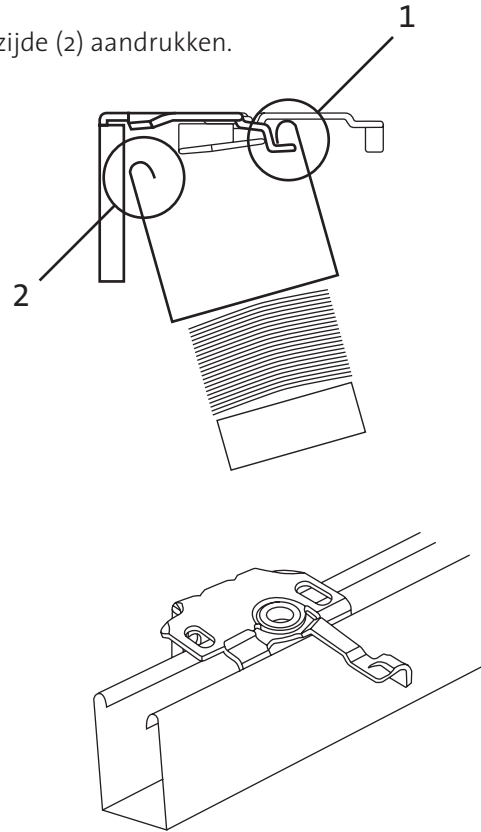
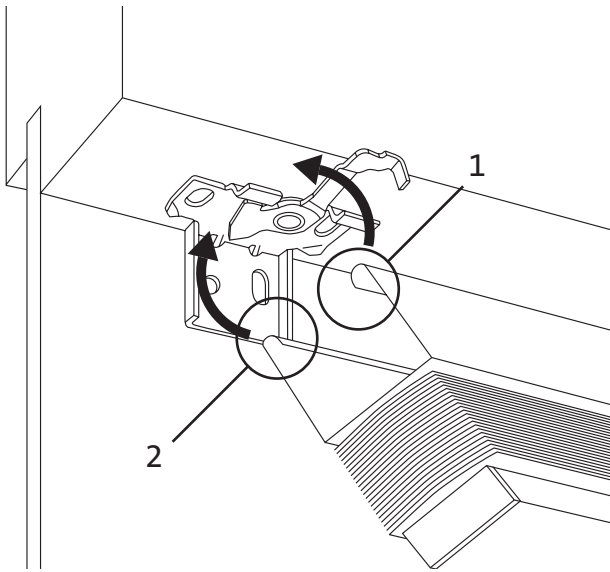
De montagesteunen kunnen op de wand of tegen het plafond gemonteerd worden.



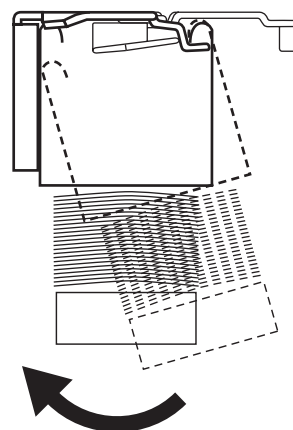
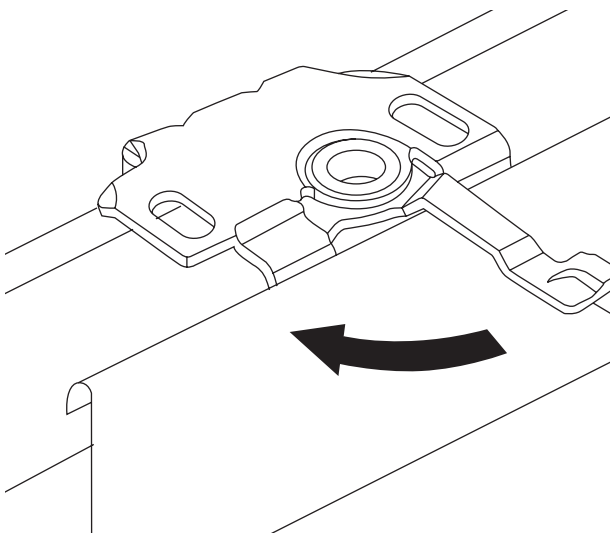
De jaloezie plaatsen.

Als de montagesteunen stevig op hun plaats gemonteerd zijn en opgedraaid zijn kan de bovenbak in steunen worden gehangen.

Let op: eerst de voorzijde (1) in de steun hangen, daarna de achterzijde (2) aandrukken.



Sluit de steunen om de jaloezie vast te zetten.



Zijgeleiding

Neem perlondraad (A), voer dit koord vanaf de bovenbak door de daarvoor bestemde gaten in de bovenbak en de lamellen (B) en uiteindelijk door het oogje in de zijkant van de onderlat.

Monteer nu steuntje (C) in of tegen het kozijn in loodrechte richting onder de doorloop van het draad.

Houd het perlondraad nu normaal strak en recht naar beneden, monteer nippel (D) ca 1 cm. boven bovenzijde steun (C). Trek het koord nu strak naar beneden en schuif nippel (D) in het sleufgat van de steun. (Zoals bij (E) staat afgebeeld)



Standaard koord

Draai altijd de lamellen horizontaal voordat u de jaloezie optrekt of laat zakken.

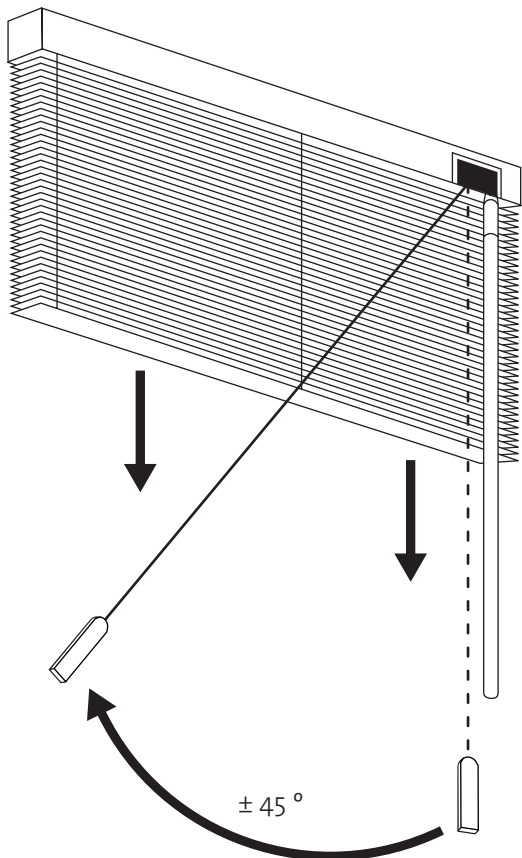
Neerlaten: trek het koord diagonaal naar het midden van de jaloezie om de koordblokkering te ontgrendelen. Laat dan de jaloezie zakken terwijl u het koord onder een hoek van $\pm 45^\circ$ door uw vingers laat glijden.

Optrekken: trek het koord naar beneden tot de gewenste stand is bereikt.

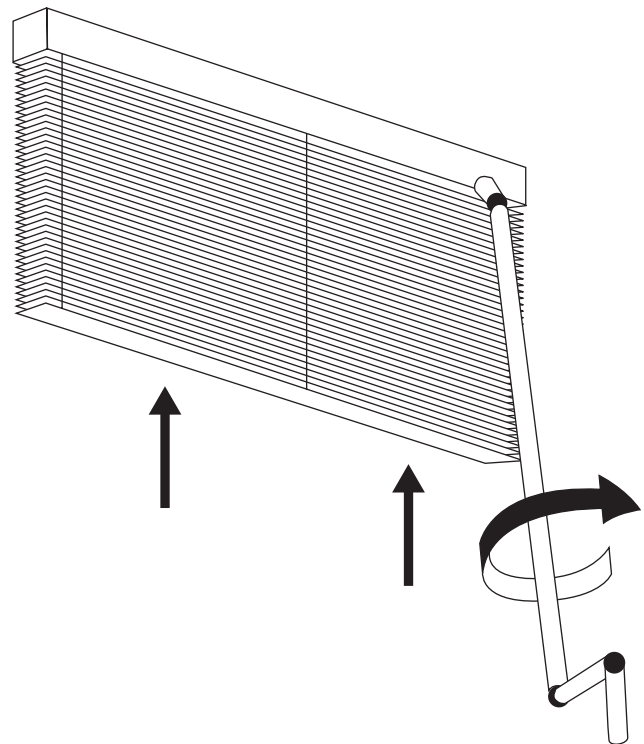
Mono slingerstang

Ook hier is de kantelfunctie en het neerlaten/optrekken gecombineerd in een enkel mechanisme, dus zeer gemakkelijk in het gebruik.

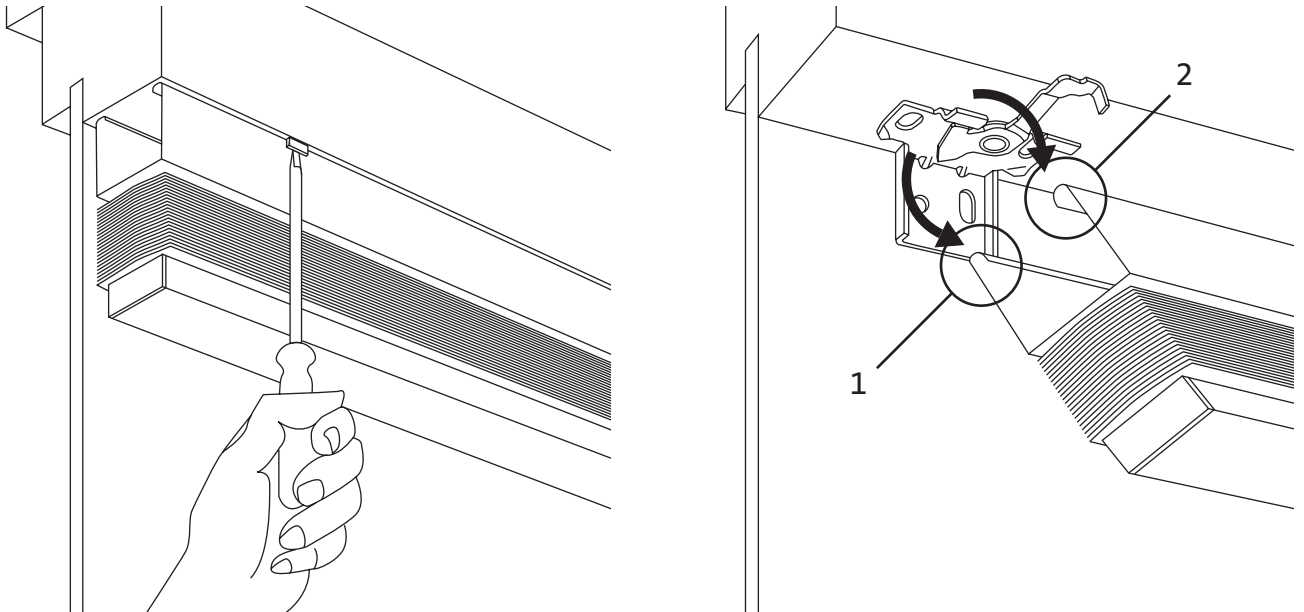
Standaard koord



Mono slingerstang



Zet de montagesteunen in de 'open' positie (bv. met een platte schroevendraaier) en verwijder de jaloezie uit de steunen door eerst de achterkant (1) los te klikken en daarna de voorkant (2).



Reiniging

Verano® jaloezieën zijn gemakkelijk te reinigen door eerst de lamellen te sluiten en vervolgens met een plumeau of een zachte doek stof af te nemen. Wanneer de lamellen erg vuil zijn, kunt u deze het best schoonmaken met een vochtige doek. Ook kunt u gebruik maken van een stofzuiger op de laagste stand.

Indien men sop/zeep gebruikt, goed afspelen en droog maken. Anders bestaat er kans op oxidatie.

Grotere oppervlakken kunt u ook zachtjes sproeien en daarna goed laten drogen.

Let op! Wanneer de stalen bovenbak van de jaloezie niet goed droog is, kan deze gaan roesten (met uitzondering van de badkamerkwaliteiten, deze zijn voorzien van een gegalvaniseerd stalen bovenbak).

Uiteraard kunt u de jaloezieën ook grondig laten reinigen door een professioneel reinigingsbedrijf, welke beschikt over ultrasone reinigingstechniek.

Verantwoording

Bovenstaand advies is met zorg opgesteld. Echter kunnen wij geen verantwoordelijkheid aanvaarden voor de resultaten van de reiniging.



Datum:

controleur nr.

datum

afmeting

bediening

bedieningszijde

zijgeleiding

op de dag

in de dag

kleur:

bijzonderheden:

**Scheur deze garantiekaart af,
en bewaar hem goed bij uw administratie.**

UW GEGEVENS: (die u op verano.nl heeft ingevuld)

Naam:	
Adres:	
PC + woonplaats:	
Telefoonnummer:	
Email adres:	
Ik wil graag meer informatie ontvangen over Verano® producten: ja <input type="checkbox"/> nee <input type="checkbox"/>	

VERANO® DEALER GEGEVENS:

FABRIEKSGARANTIE EN ONDERHOUDSVOORSCHRIFT
Gefeliciteerd met de aankoop van dit Verano® rolluik. U bent verzekerd van jarenlang plezier bij normaal gebruik van het product volgens de geeigende bedienings- en onderhoudsvoorschriften. Alle toegepaste materialen zijn aangepast aan het gebruikersdoel. De producten zijn met de grootste zorg gemaakt. Heeft u op- of aanmerkingen, gelieve deze te mailen naar: info@verano.nl

Gelieve onderstaande kaart af te scheuren en goed te bewaren in uw administratie.



VERANO® DEALER GEGEVENS:

Fabrieksgarantie

Vul deze kaart
in op verano.nl

en registreer voor
2 jaar fabrieksgarantie!